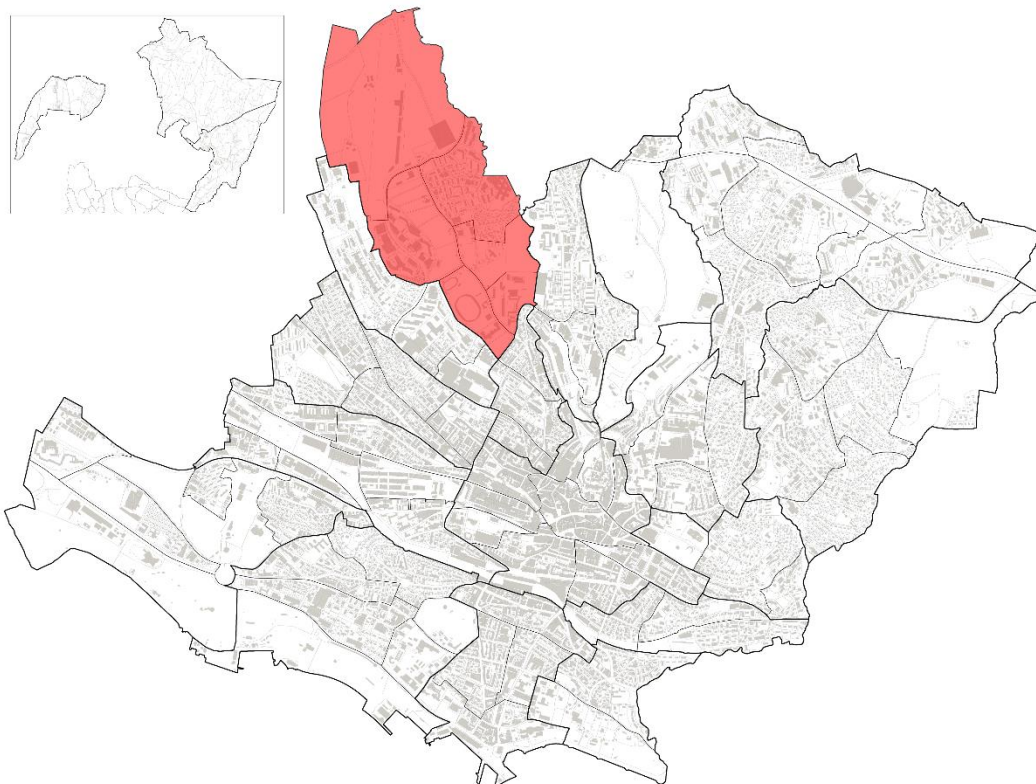


## Q16 - Bossons/Blécherette



Aperçu 2023	Q16		Lausanne		Part sur Lausanne	
	Effectif	En %	Effectif	En %	En %	En %
Population totale	9'260	100.0 %	150'130	100.0 %		6.2 %
<i>dont Suisses</i>	5'280	57.0 %	86'348	57.5 %		6.1 %
<i>dont étrangers</i>	3'980	43.0 %	63'782	42.5 %		6.2 %
Superficie en ha	181		4'133			4.4 %
Densité en hab / ha	51		82 <sup>(1)</sup>			

<sup>(1)</sup> Sans les Zones foraines

Source : Ville de Lausanne, Contrôle des habitants, calculs propres OAES

Indicateurs	Q16			Lausanne		
	1980	2000	2023	1980	2000	2023
Rapport de dépendance des jeunes <sup>(1)</sup>	46.1 %	38.6 %	39.7 %	33.3 %	30.5 %	28.6 %
Rapport de dépendance des personnes âgées <sup>(2)</sup>	12.9 %	20.8 %	21.5 %	28.3 %	26.5 %	20.9 %
Âge médian, en années	31	36	36	37	37	36

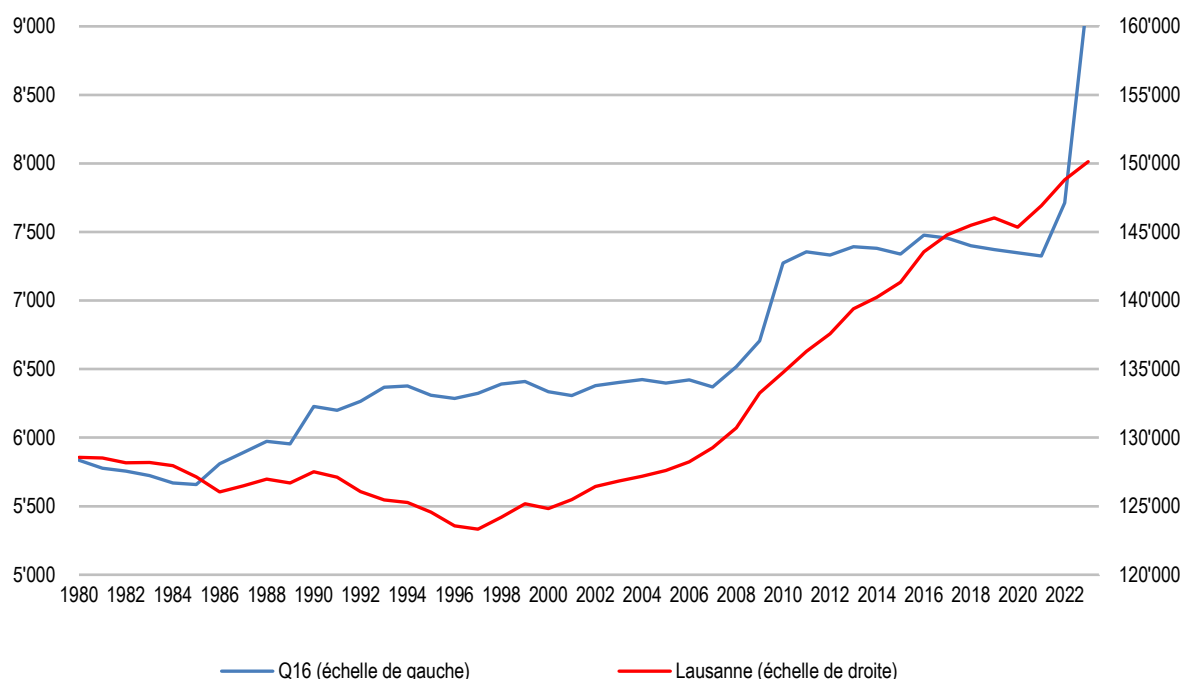
<sup>(1)</sup> Rapport de dépendance des jeunes : (0 à 19 ans / 20 à 64 ans), en %.

<sup>(2)</sup> Rapport de dépendance des personnes âgées : (65 ans et plus / 20 à 64 ans), en %.

Source : Ville de Lausanne, Contrôle des habitants, calculs propres OAES

## Q16 - Bossons/Blécherette

Population totale à Lausanne et dans le quartier Q16, effectif, depuis 1980



Source : Ville de Lausanne, Contrôle des habitants, calculs propres OAES

2023	Total		Suisse		Q16		Part sur Lausanne		
	Effectif	En %	Effectif	En %	Effectif	En %	En %	En %	
<b>Total</b>	<b>9'260</b>	<b>100.0 %</b>	<b>5'280</b>	<b>100.0 %</b>	<b>3'980</b>	<b>100.0 %</b>	<b>6.2 %</b>	<b>6.1 %</b>	<b>6.2 %</b>
0 à 19 ans	2'279	24.6 %	1'352	25.6 %	927	23.3 %	7.9 %	8.0 %	7.9 %
20 à 39 ans	2'827	30.5 %	1'429	27.1 %	1'398	35.1 %	5.2 %	5.3 %	5.1 %
40 à 64 ans	2'918	31.5 %	1'564	29.6 %	1'354	34.0 %	6.3 %	5.2 %	6.7 %
65 à 79 ans	809	8.7 %	591	11.2 %	218	5.5 %	5.8 %	5.4 %	7.2 %
80 ans et +	427	4.6 %	344	6.5 %	83	2.1 %	6.1 %	5.9 %	7.0 %

Source : Ville de Lausanne, Contrôle des habitants, calculs propres OAES

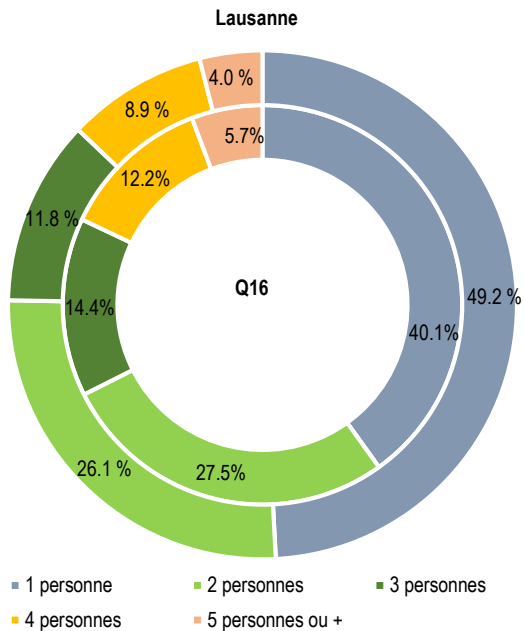
Variation 2000 - 2023	Total		Suisse		Q16		Lausanne		
	Effectif	En %	Effectif	En %	Effectif	En %	En %	En %	
<b>Total</b>	<b>2'925</b>	<b>46.2 %</b>	<b>1'591</b>	<b>43.1 %</b>	<b>1'334</b>	<b>50.4 %</b>	<b>20.3 %</b>	<b>7.4 %</b>	<b>43.6 %</b>
0 à 19 ans	746	48.7 %	609	82.0 %	137	17.3 %	18.4 %	27.5 %	7.5 %
20 à 39 ans	739	35.4 %	469	48.9 %	270	23.9 %	23.3 %	8.7 %	41.9 %
40 à 64 ans	1'031	54.6 %	276	21.4 %	755	126.0 %	30.0 %	7.3 %	78.3 %
65 à 79 ans	218	36.9 %	109	22.6 %	109	100.0 %	-4.6 %	-12.6 %	41.4 %
80 ans et +	191	80.9 %	128	59.3 %	63	315.0 %	9.4 %	-0.6 %	117.7 %

Source : Ville de Lausanne, Contrôle des habitants, calculs propres OAES

2023 Durée de résidence continue	Suisse		Q16 Etrangers		Suisse		Lausanne Etrangers	
	Effectif	En %	Effectif	En %	Effectif	En %	Effectif	En %
<b>Total</b>	<b>5'280</b>	<b>100.0 %</b>	<b>3'980</b>	<b>100.0 %</b>	<b>86'348</b>	<b>100.0 %</b>	<b>63'782</b>	<b>100.0 %</b>
Moins de 1 an	371	7.0 %	523	13.1 %	5'099	5.9 %	10'307	16.2 %
1 à 4 ans	822	15.6 %	1'152	28.9 %	15'198	17.6 %	21'676	34.0 %
5 à 9 ans	670	12.7 %	795	20.0 %	11'796	13.7 %	12'957	20.3 %
10 à 19 ans	1'292	24.5 %	751	18.9 %	19'877	23.0 %	10'487	16.4 %
20 et plus	2'125	40.2 %	759	19.1 %	34'378	39.8 %	8'355	13.1 %

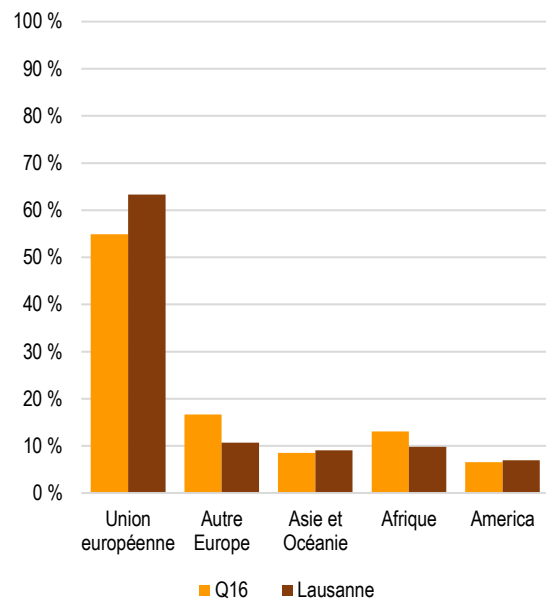
Source : Ville de Lausanne, Contrôle des habitants, calculs propres OAES

Ménages privés, selon la taille, en pour cent, Q16 et Lausanne, 2023



Source : Ville de Lausanne, Contrôle des habitants, calculs propres OAES

Population étrangère selon la nationalité, en pour cent, Q16 et Lausanne, 2023



Source : Ville de Lausanne, Contrôle des habitants, calculs propres OAES

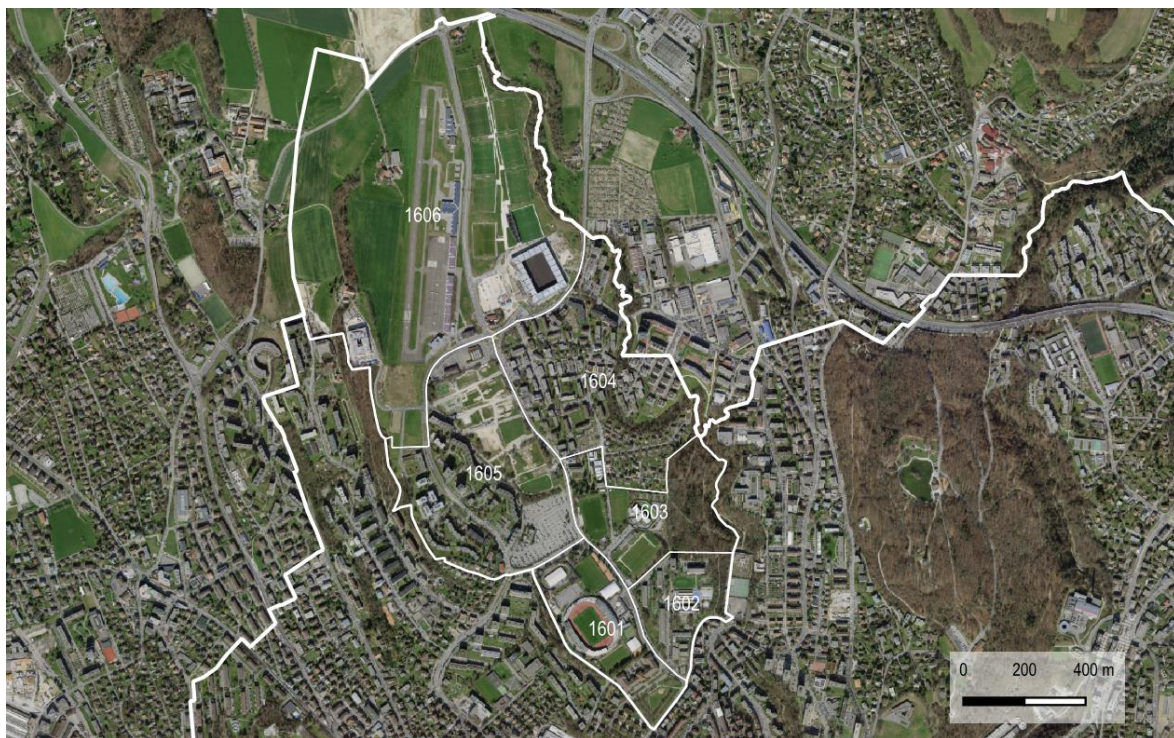
Logement 2022							Q16
Période de construction	1 pièce	2 pièces	3 pièces	4 pièces	5 pièces	6 pièces et +	Total
<b>Total</b>	<b>252</b>	<b>941</b>	<b>1'669</b>	<b>752</b>	<b>111</b>	<b>13</b>	<b>3'738</b>
Avant 1919	2	0	5	3	2	2	14
1919 - 1945	0	8	8	9	7	5	37
1946 - 1960	5	176	251	61	24	4	521
1961 - 1970	152	390	882	217	10	0	1'651
1971 - 1980	27	47	83	33	1	0	191
1981 - 1990	32	172	141	119	11	1	476
1991 - 2000	4	13	23	16	4	0	60
2001 - 2010	10	31	133	196	36	0	406
2011 - 2021	20	104	143	98	16	1	382

Source : Office fédéral de la statistique, Statistique des bâtiments et des logements (StatBL)



## Q16 - Bossons/Blécherette

Le quartier Bossons/Blécherette, plan et orthophoto



Fonds de carte : © Service du cadastre de la Commune de Lausanne ; Office fédéral de topographie swisstopo